

Основные региональные опыты «Открытого правительства»

Казань, 2013 год

ОТКРЫТЫЙ ТАТАРСТАН

УЗНАВАЙ

ЕДИНАЯ ОРГАНИЗАЦИОННАЯ И ТЕХНОЛОГИЧЕСКАЯ ПЛАТФОРМА

Узнавай

Открытая информация

Открытые данные, обучающая инфографика

Получай

Государственные услуги

электронные услуги для физических лиц и бизнеса

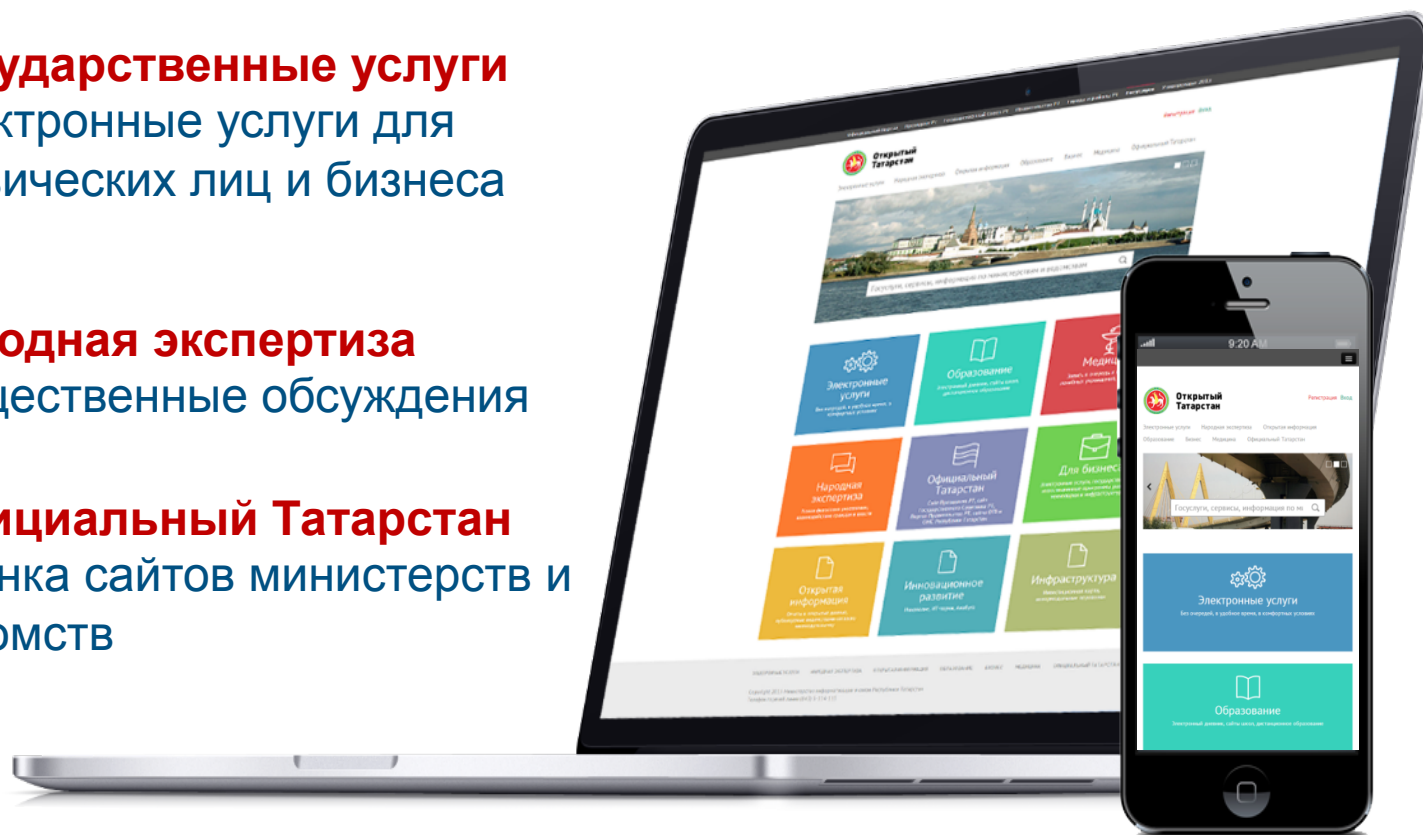
Участвуй

Народная экспертиза

Общественные обсуждения

Официальный Татарстан

Оценка сайтов министерств и ведомств



ПРИМЕНЕНИЕ МОДЕЛИ И ИНСТРУМЕНТОВ НА ПРИМЕРЕ РЕСПУБЛИКИ ТАТАРСТАН

ПОЛУЧАЙ

**Уведомления
в личный кабинет:**

Оценки детей

Услуги ЖКХ

Штрафы за нарушение ПДД

Мои заявки
в «Народный контроль»

Подписка на новости

Инфографика

The screenshot shows the official portal of the Republic of Tatarstan. At the top, there is a navigation bar with links to the President, State Council, Government, Cities and Districts, State Services, and the 2013 Universiade. Below this is the portal's logo and name, along with a user profile for 'Алексеев' and a 'Выход' (Logout) button. A search bar is present with the text 'Поиск по portalу: Введите текст для поиска' and a 'Настройка уведомлений' (Notification Settings) link. The main section, titled 'Мои услуги и платежи' (My Services and Payments), is highlighted with a red dashed border and contains several service tiles: 'А253СЕ' (Traffic fines), 'О241ЕН' (Traffic fines), '2733054972' (Billing for August 2013), 'Уведомления' (Notifications), 'Народный контроль' (People's Control), 'Интернет 4546312' (Internet payment), 'Подписка на новости' (Subscribe to news), and 'Добавить информера' (Add informer). Below this is a banner for the 'IT-Champion' competition. The 'Народный контроль' (People's Control) section is also visible, showing a list of reports with photos, dates, and support counts. A green button at the bottom left says 'Просмотреть все, добавить новое' (View all, add new), and a link at the bottom right says 'Видеоролик о сервисе' (Video about the service).

ПРИМЕНЕНИЕ МОДЕЛИ И ИНСТРУМЕНТОВ НА ПРИМЕРЕ РЕСПУБЛИКИ ТАТАРСТАН

ПОЛУЧАЙ



155 электронных услуг

750 тыс. личных кабинетов

9 тыс. установок мобильного приложения

более 2,2 млн. уникальных посетителей портала в 2013 году

2,5 млн. услуг оказывается ежемесячно

Принимают участие:

- 236 тыс. школьников (60% школьников в республике)
- из 1 640 школ по всей Республике Татарстан

За 6 месяцев проведения конкурса:

- создано 231 тыс. новых личных кабинетов взрослых на Портале uslugi.tatarstan.ru
- проведено более 1,2 млн. электронных платежей на сумму более 734 млн. рублей
- ежемесячное количество оказываемых услуг увеличилось на 60%.





Агрегатор социальных сервисов и общественных услуг для населения

Информационные сервисы

«Красная кнопка» горячих обращений

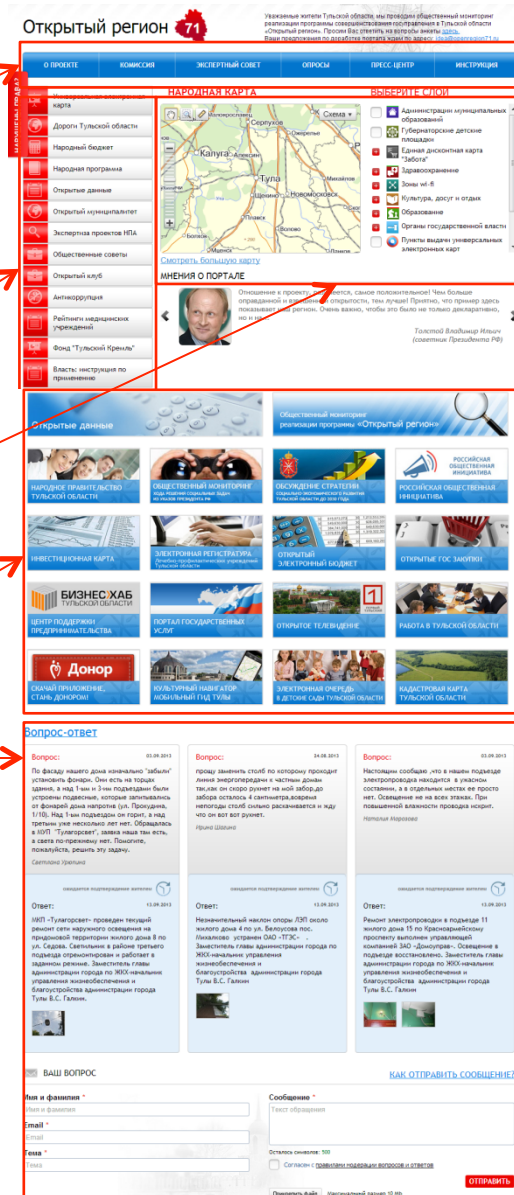
Сервисы проектов реализованных на портале

Народная карта социальных объектов

Блок баннеров на сайты проектов входящих в программу «Открытый регион»

Сервис по решению проблемных вопросов «Вопрос/ответ»

Также реализованы блоки:
Мнения,
СМИ о нас,
Видео,
Твиттер губернатора.





ОТКРЫТЫЙ
РЕГИОН

Дороги Тульской области



Дороги Тульской области

Сервис работает в тестовом режиме

[перейти на](#)



О ПРОЕКТЕ

НОВОСТИ

ОБРАЩЕНИЯ

[главная](#) — Дороги тульской области

МО г. Тула

Выберите дорогу

Введите адрес места для быстрого поиска

ПОКАЗАТЬ

ИСКАТЬ

ОЦЕНИТЕ СОСТОЯНИЕ ГОРОДСКИХ ОБЪЕКТОВ

[Как это сделать?](#)

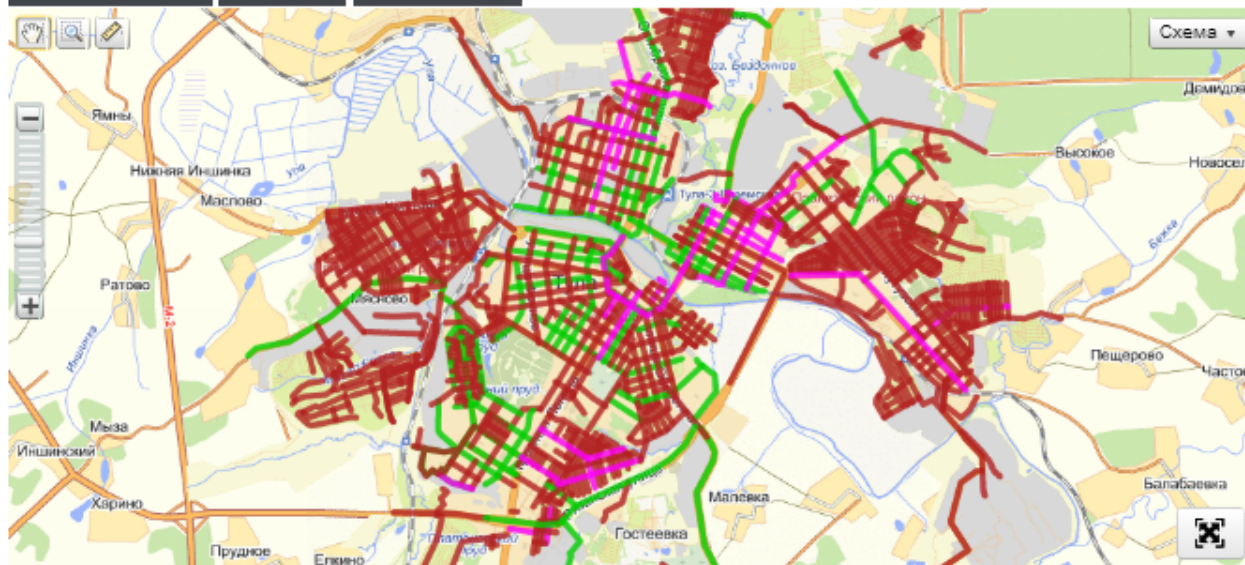
Ремонт запланирован

Ремонт идет

Ремонт завершен

Обращения

Добавить обращение



ПОЛЕЗНЫЕ ССЫЛКИ

«Открытый муниципалитет».

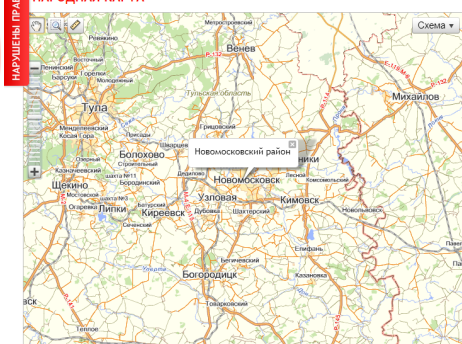
Электронный паспорт района

Электронный паспорт чиновника



Схема - основная карта

НАРОДНАЯ КАРТА



ВЫБЕРИТЕ СЛОЙ

- ☐ Администрации муниципальных образований
- ☐ Губернаторские детские площадки
- ☐ Единая дисконтная карта "Заблота"
- ☐ Здравоохранение
- ☐ Культура, досуг и отдых
- ☐ Образование
- ☐ Органы государственной власти
- ☐ Социальная сфера
- ☐ Физическая культура и спорт

ВАШ ВОПРОС

НАРУШЕНЫ ПРАВА?

ЭЛЕКТРОННЫЙ ПАСПОРТ ЧИНОВНИКА



Бутов Руслан Владимирович
33 года
Должность:
Начальник экономического управления

ОЗНАКОМИТЬСЯ С ПАСПОРТОМ



Волкова Елена Валентиновна
47 лет
Должность:
Начальник Спасского управления

ОЗНАКОМИТЬСЯ С ПАСПОРТОМ



Волкова Людмила Анатольевна
53 года
Должность:
Начальник Рига-Васильевского управления

ОЗНАКОМИТЬСЯ С ПАСПОРТОМ



Гребенюк Сергей Викторович
57 лет
Должность:
Начальник отдела информационных технологий

ОЗНАКОМИТЬСЯ С ПАСПОРТОМ



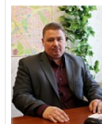
Григорова Инна Викторовна
46 лет
Должность:
Заместитель председателя комитета по молодежной политике

ОЗНАКОМИТЬСЯ С ПАСПОРТОМ



Гриценко Владимир Григорьевич
45 лет
Должность:
Заместитель главы администрации муниципального образования

ОЗНАКОМИТЬСЯ С ПАСПОРТОМ



Давыдов Виктор Викторович
34 года
Должность:
Председатель комитета дорожно-транспортного хозяйства и связи

ОЗНАКОМИТЬСЯ С ПАСПОРТОМ



Деникова Светлана Александровна
46 лет
Должность:
Начальник управления по использованию муниципальных земель

ОЗНАКОМИТЬСЯ С ПАСПОРТОМ

ЭЛЕКТРОННЫЙ ПАСПОРТ РАЙОНА

ЭЛЕКТРОННЫЙ ПАСПОРТ ЧИНОВНИКА

Краткая историческая справка

Своим рождением город обязан строительству крупнейшего в СССР энергетического комплекса близ пос. Бобрик. Место его размещения было выбрано неслучайно. Из общего запаса углей Подновосковского бассейна наилучшее залегание оказалось именно здесь. Мощность пласта составила 2,5 - 3 метра, а пропускная способность, объемом 164 млн. тонн, вполне обеспечивала топливом потребность энергостанции и других производств. Здесь же были сосредоточены залежи красных и огнеупорных глины, имелись большие запасы гипсов. Были и необходимые водные ресурсы - Иван-озеро, Дон, Шат и его приток Любавка.

В торжественном обстановке 20 мая 1930 года был заложен фундамент первого из заводов химкомбината. 23 декабря 1933 года новый гигант начал давать продукцию. Этот день считается днем рождения Новомосковского химкомбината.

В декабре 1933 года Бобрик были переименованы в Сталинск.

Во время войны город подвергался ожесточенным бомбардировкам противника. Осенью 1941 года основное промышленное оборудование было демонтировано и вывезено в восточные районы страны.

Война нанесла городу колоссальный ущерб. Были разрушены почти все промышленные предприятия; в развалины превращены многие цеха химкомбината, ГЭС, сожжены культурно-бытовые учреждения, школы, больницы, дома.

Сразу после освобождения начались восстановительные работы. И в первую очередь - восстановление шахт: в условиях войны значение Подновосковского угля немалозначительно возросло. В декабре 1942 года был восстановлен комбинат, возобновилось производство гипсов.

В последующие годы началось строительство новых предприятий. Одним из первых - стал гипсовый комбинат, который был введен в строй в 1950 году. Пущен завод по ремонту дорожно-строительных машин, комбинат, начались большие работы по реконструкции шахтного завода, строились новые угольные шахты, восстанавливали инженерную инфраструктуру и объекты социально-культурного назначения.

Указом Президиума Верховного Совета РСФСР 13 ноября 1961 года Сталинск переименован в Новомосковск.

Сегодня Новомосковск представляет собой город нового типа. Светлый и просторный, засаженный зелеными насаждениями. Значительная часть территории города застроена жильем, административными и культурно-бытовыми учреждениями. Город располагает развитой химической, энергетической и пищевой промышленностью, строительством, сельским хозяйством, железнодорожным и автомобильным транспортом, но определяющую роль играет химическое производство.

Официальная символика



Герб муниципального образования город Новомосковск является официальным символом достоинства, исторического и административного значения муниципального образования, прав органов местного самоуправления. Точное описание герба гласит: «В червленом (красном) поле - золотой молот поверх двух серебряных кривых намест, внизу - лежащее на трех зеленых холмах косвенно опространные наместу друг другу золотые анфоры, на которых изливаются серебряные струи намест. Щит может окружаться дентой ордена Трудового Красного Знамени».



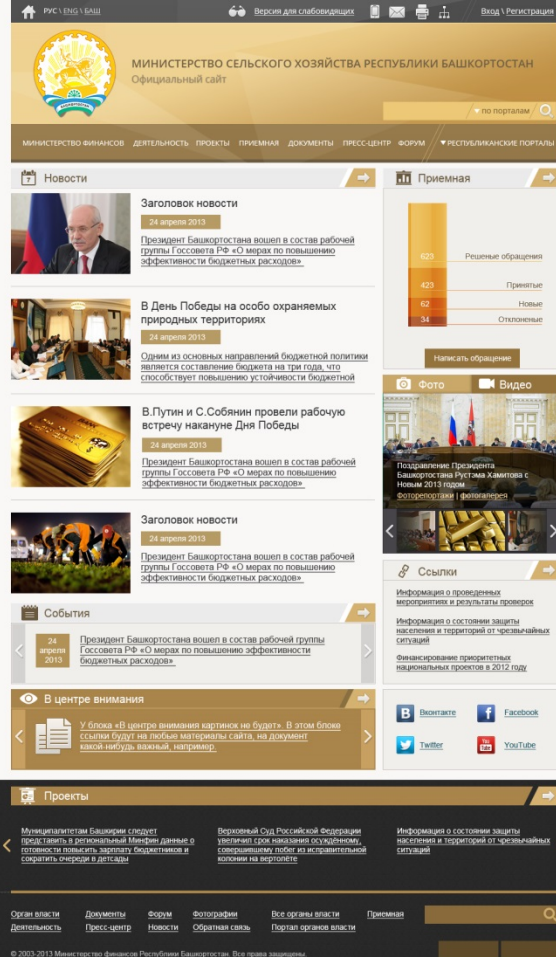
Флаг муниципального образования город Новомосковск - опознавательный - правовой знак, составленный и употребляемый в соответствии с vexilloлогическими правилами. Флаг является, наряду с основным муниципальным символом - гербом, официальным символом муниципального образования, единства его территории, населения, прав и самоуправления. Несущие фигуры герба муниципального образования города Новомосковск в желтом, белом и зеленом цветах. Символика флага воспроизводит символику герба муниципального образования город Новомосковск.

Административно-территориальное деление

Органы местного самоуправления

Численность населения

ВАШ ВОПРОС



Республика Башкортостан
различные цветовые схемы

Спасибо за внимание!